

Online-Kombiecke mit Uwe Kersten [87] – Weihnachtsquiz 2015 Teil 3

Eine Trainingsserie des Schach-Tickers in Kooperation mit der Zeitschrift *JugendSchach*

Da der weitaus größte Teil aller Schachpartien durch Taktik entschieden wird – in diesem Zusammenhang wird oft Richard Teichmann mit „**Schach ist zu 99 Prozent Taktik!**“ – setzen wir unser regelmäßiges Trainingsangebot mit der 87. Ausgabe fort. Dank der Kooperation mit der Zeitschrift *JugendSchach* [www.jugendschach.com] erscheint jeden Freitag eine neue Taktikaufgabe sowie die Lösung für die Aufgabe der vorherigen Woche. Bitte beachten Sie unsere **Trainingshinweise** [<http://www.chess-international.de/Archive/25024#more-25024>]!



Mit **UWE KERSTEN** [*1968] stellen wir Ihnen einen erfahrenen A-Trainer des Deutschen Schachbundes zur Seite, der aktuell Referent für Leistungssport in Hessen ist. Zu seinen ehemaligen Schützlingen zählt beispielsweise der ehemalige Schachprinz Dennis Wagner, der inzwischen Großmeister ist. Als Autor ist der FIDE-Meister mit zwei IM-Normen seit 2001 bei *JugendSchach* dabei und betreut dort zwei Rubriken: die *Eröffnungsecke* und die *Kombiecke*.

Wie jedes Jahr veröffentlicht die *JugendSchach* passend zur Adventszeit ein **Weihnachtsquiz zu je 12 Aufgaben**, bei dem es tolle Schachbücher des **JugendSchachVerlags** zu gewinnen gibt. Aus diesem Grunde veröffentlichen wir drei Wochen lang je vier Aufgaben (statt wie gewohnt eine Aufgabe), sodass Sie bis zum 5. Januar 2016 genug Zeit haben, um die kniffligen Stellungen zu lösen.

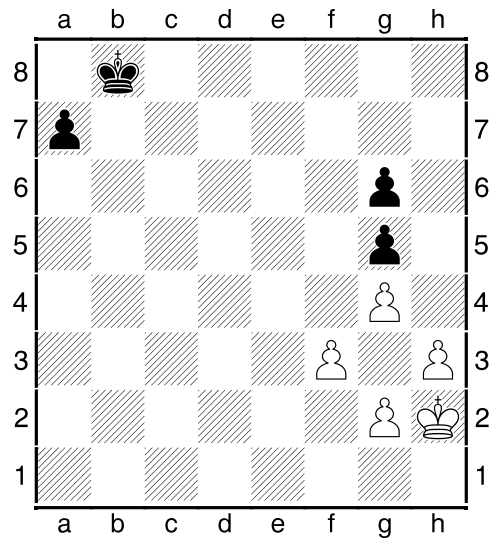
Wer das Weihnachtsquiz geknackt hat, kann seine Lösungen an folgende Adresse senden:

Uwe Kersten
Blumenäckerweg 27
34128 Kassel
uwekersten@aol.com

Hier ist nun die 87. Kombiecke mit den letzten vier Aufgaben! [Quelle: *Kombiecke* von *JugendSchach* 12/2015, Seiten 24/25]

Dann kombinieren Sie mal schön mit Uwe!

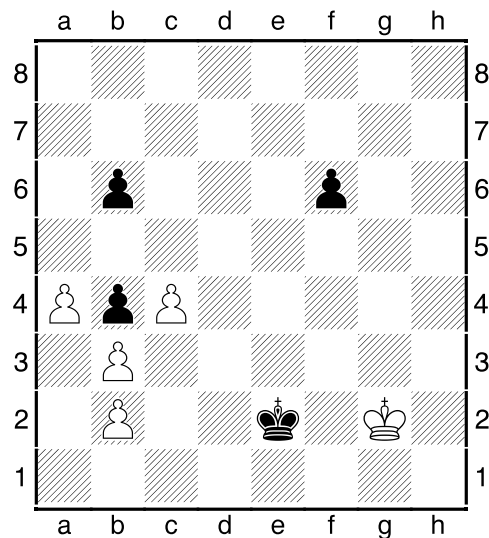
Auf dem Weg zum Thronsaal



Weiß am Zug

Der schwarze a-Bauer ist vom König nicht aufzuhalten, so dass Weiß mit seiner Bauernmehrheit am Königsflügel etwas unternehmen muss – wie geht die Partie aus?

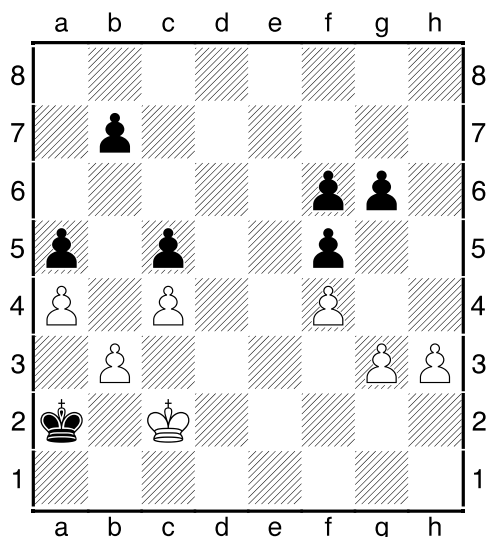
Timing ist gefragt



Weiß am Zug

Dem gefährlichen f-Bauern hat Weiß Durchbruchsmöglichkeiten mit a5 oder c5 entgegensetzen – wer hat hier die größeren Trümpfe?

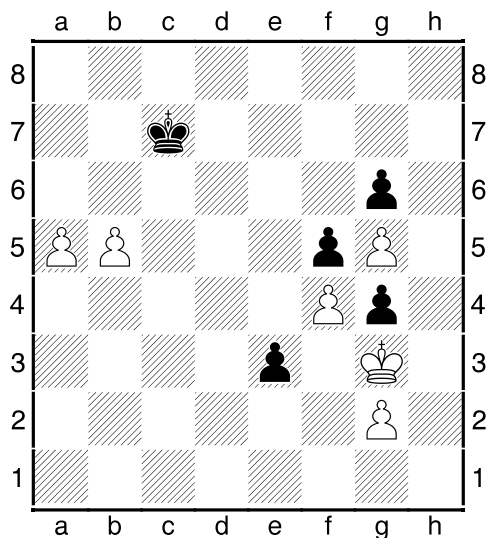
Durchbruch möglich?



Weiß am Zug

Die Lage scheint festgefahren zu sein, oder gibt es für eine Seite etwas Besseres als mit dem König auf a2 und a3 beziehungsweise c2 und c3 zu pendeln?

Unnötiges Entsorgen



Weiß am Zug

Die weiße Seite droht in Zugzwang zu kommen, denn wenn ihr König ziehen muss, läuft der e-Bauer durch. Gibt es einen Rettungsplan?

Weitere von Uwe Kersten ausgewählte Taktikaufgaben gibt es bei **JugendSchach** in der empfehlenswerten Rubrik *Kombiecke*!

Die Lösungen des *Weihnachtsquiz* veröffentlichen wir nach Erscheinen in einer separaten Ausgabe der *Online-Kombiecke*.