

## Online-Kombiecke mit Uwe Kersten [90]

Eine Trainingsserie des Schach-Tickers in Kooperation mit der Zeitschrift *JugendSchach*

Da der weitaus größte Teil aller Schachpartien durch Taktik entschieden wird – in diesem Zusammenhang wird oft Richard Teichmann mit „**Schach ist zu 99 Prozent Taktik!**“ zitiert – setzen wir unser regelmäßiges Trainingsangebot mit der 90. Ausgabe fort. Dank der Kooperation mit der Zeitschrift *JugendSchach* [[www.jugendschach.com](http://www.jugendschach.com)] erscheint jeden Freitag eine neue Taktikaufgabe sowie die Lösung für die Aufgabe der vorherigen Woche. Bitte beachten Sie unsere **Trainingshinweise** [<http://www.chess-international.de/Archive/25024#more-25024>]!

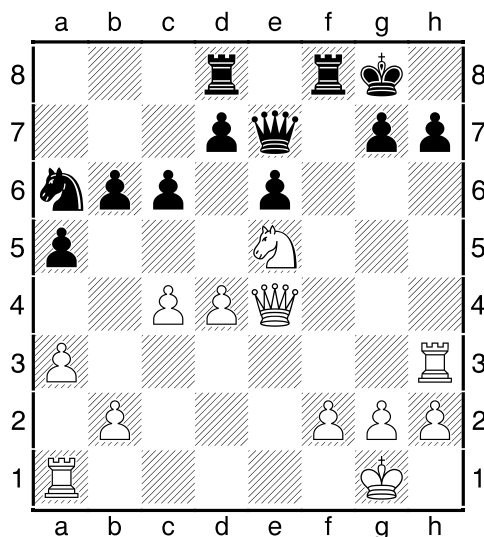


Mit **UWE KERSTEN** [\*1968] stellen wir Ihnen einen erfahrenen A-Trainer des Deutschen Schachbundes zur Seite, der aktuell Referent für Leistungssport in Hessen ist. Zu seinen ehemaligen Schützlingen zählt beispielsweise der ehemalige Schachprinz Dennis Wagner, der inzwischen Großmeister ist. Als Autor ist der FIDE-Meister mit zwei IM-Normen seit 2001 bei *JugendSchach* dabei und betreut dort zwei Rubriken: die *Eröffnungsecke* und die *Kombiecke*.

Hier ist nun die 90. Kombiecke! [Quelle: *Kombiecke* von *JugendSchach* 01/2016, Seiten 29/30]

Dann kombinieren Sie mal schön mit Uwe!

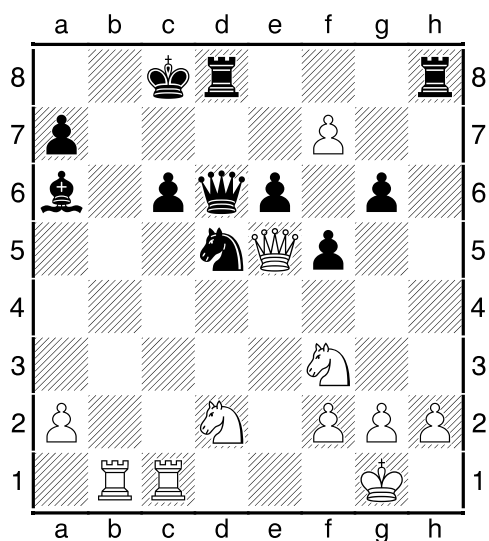
### Zwei Bauern und ein Schach



**Schwarz am Zug**

Der Mattdrohung auf h7 begegnete Schwarz mit 1... g6. Kann Weiß nun eine direkte Entscheidung herbeiführen, oder soll er lieber mit 2. Te1 zunächst Verstärkung heranzuführen?

## 89. Kombiecke vom 08. Januar 2016



*Weiß am Zug*

### **Lösung:**

Am schnellsten gewinnt **26. Txc6+! Dxc6 27. Db8+ Kd7** und ohne den Zug **28. Se5+** abzuwarten, gab sich Schwarz in der Partie Weber – Engel, DLM 2015, geschlagen

Weitere von Uwe Kersten ausgewählte Taktikaufgaben gibt es bei **JugendSchach** in der empfehlenswerten Rubrik *Kombiecke!*

[Redaktion: Julia Kirst]