

Online-Kombiecke mit Uwe Kersten [92]

Eine Trainingsserie des Schach-Tickers in Kooperation mit der Zeitschrift *JugendSchach*

Da der weitaus größte Teil aller Schachpartien durch Taktik entschieden wird – in diesem Zusammenhang wird oft Richard Teichmann mit „*Schach ist zu 99 Prozent Taktik!*“ zitiert – setzen wir unser regelmäßiges Trainingsangebot mit der 92. Ausgabe fort. Dank der Kooperation mit der Zeitschrift *JugendSchach* [www.jugendschach.com] erscheint jeden Freitag eine neue Taktikaufgabe sowie die Lösung für die Aufgabe der vorherigen Woche. Bitte beachten Sie unsere **Trainingshinweise** [<http://www.chess-international.de/Archive/25024#more-25024>]!

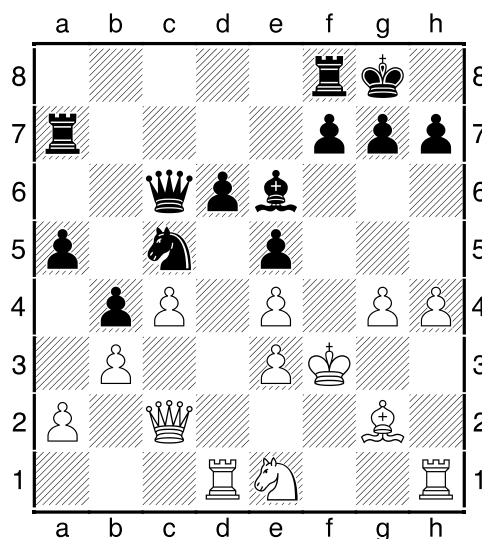


Mit **UWE KERSTEN** [*1968] stellen wir Ihnen einen erfahrenen A-Trainer des Deutschen Schachbundes zur Seite, der aktuell Referent für Leistungssport in Hessen ist. Zu seinen ehemaligen Schützlingen zählt beispielsweise der ehemalige Schachprinz Dennis Wagner, der inzwischen Großmeister ist. Als Autor ist der FIDE-Meister mit zwei IM-Normen seit 2001 bei *JugendSchach* dabei und betreut dort zwei Rubriken: die *Eröffnungsecke* und die *Kombiecke*.

Hier ist nun die 92. Kombiecke! [Quelle: *Kombiecke* von *JugendSchach* 01/2016, Seiten 29/30]

Dann kombinieren Sie mal schön mit Uwe!

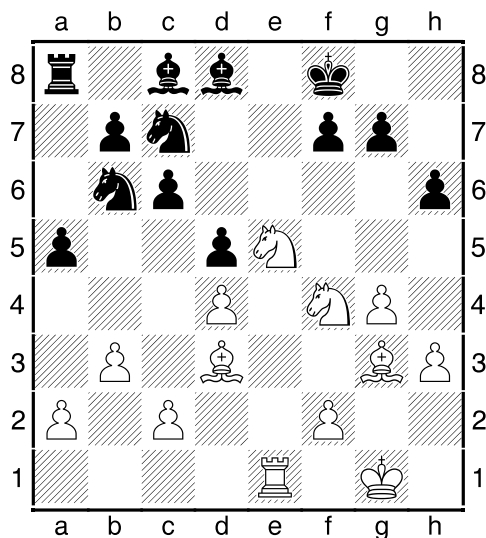
Überspielt



Schwarz am Zug

**Die Anordnung der weißen Figuren ist nicht optimal, was Schwarz ausnutzen kann.
Mit welchem feinen Bauernzug vergrößert Schwarz seinen Vorteil?**

91. Kombiecke vom 22. Januar 2016



Weiß am Zug

Lösung:

Der Blitz aus heiterem Himmel ist **23. Sfg6+! fxc6** [23... Kg8 24. Sxf7! Kxf7 25. Lxc7 Lxc7 26. Te7+ Kf6 27. Txc7+-; 23... Ke8 24. Sc4+-] **24. Sxg6+ Kf7** [24... Kg8 25. Lxc7 Lxc7 26. Te8+ Kf7 (26... Kh7?? 27. Th8#) 27. Te7+ Kf6 28. Txc7+-] **25. Lxc7 Le6** [25... Lxc7 26. Te7+ Kf6 27. Txc7+-] **26. Lxd8 Txd8**
27. f4+- Pfreundt – Boes, DLM 2015

Weitere von Uwe Kersten ausgewählte Taktikaufgaben gibt es bei *JugendSchach* in der empfehlenswerten Rubrik *Kombiecke*!

[Redaktion: Julia Kirst]