

## Online-Kombiecke mit Uwe Kersten [97]

Eine Trainingsserie des Schach-Tickers in Kooperation mit der Zeitschrift *JugendSchach*

Da der weitaus größte Teil aller Schachpartien durch Taktik entschieden wird – in diesem Zusammenhang wird oft Richard Teichmann mit „*Schach ist zu 99 Prozent Taktik!*“ zitiert – setzen wir unser regelmäßiges Trainingsangebot mit der 97. Ausgabe fort. Dank der Kooperation mit der Zeitschrift *JugendSchach* [[www.jugendschach.com](http://www.jugendschach.com)] erscheint jeden Freitag eine neue Taktikaufgabe sowie die Lösung für die Aufgabe der vorherigen Woche. Bitte beachten Sie unsere **Trainingshinweise** [<http://www.chess-international.de/Archive/25024#more-25024>]!

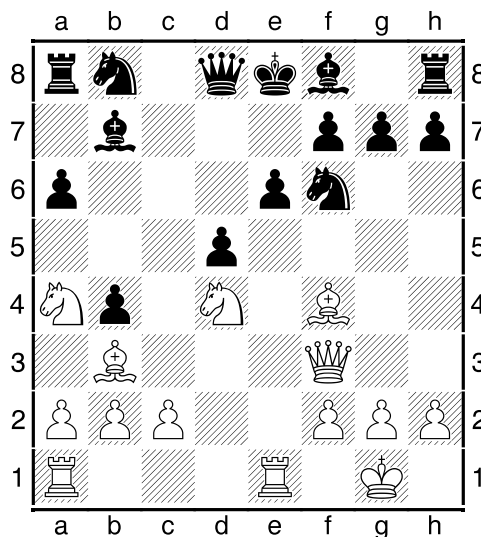


Mit **UWE KERSTEN** [\*1968] stellen wir Ihnen einen erfahrenen A-Trainer des Deutschen Schachbundes zur Seite, der aktuell Referent für Leistungssport in Hessen ist. Zu seinen ehemaligen Schützlingen zählt beispielsweise der ehemalige Schachprinz Dennis Wagner, der inzwischen Großmeister ist. Als Autor ist der FIDE-Meister mit zwei IM-Normen seit 2001 bei *JugendSchach* dabei und betreut dort zwei Rubriken: die *Eröffnungsecke* und die *Kombiecke*.

Hier ist nun die 97. Kombiecke! [Quelle: *Kombiecke* von *JugendSchach* 02/2016, Seiten 30/31]

Dann kombinieren Sie mal schön mit Uwe!

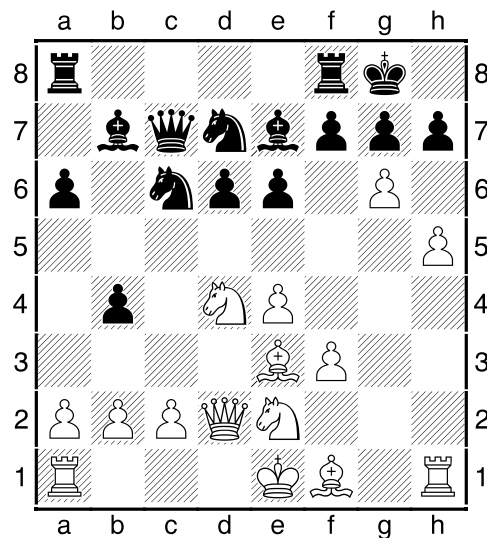
### Entwicklungsvorsprung



*Weiß am Zug*

Schwarz hat in der Eröffnung einen Zentralbauern erobert, ist dafür aber in der Entwicklung weit zurück geblieben. Finde zwei Gewinnzüge für Weiß!

## 96. Kombiecke vom 26. Februar 2016



*Weiß am Zug*

### **Lösung:**

Mit **15. h6!** gelingt es Weiß entscheidende Linien gegen den schwarzen König zu öffnen. **15... hxg6** [15... fxg6 16. Sxe6+-; 15... gxh6 16. Sxc6 Lxc6 17. Ld4 fxg6 18. Dxh6 Sf6 19. Sf4 Tf7 (19... Ld7 20. Lxf6+-) 20. Sxe6 Dc8 21. Sg5 Th7 22. 0-0-0 +- Weiß steht überlegen.] **16. hxg7 Kxg7 17. Lh6+** [17. Sxc6! Dxc6 18. Ld4+ e5 19. Dh6+-] **17... Kg8 18. Df4 Sxd4 19. Sxd4 Se5 20. Dh2 f5 21. Lxf8 Lxf8 22. Dh8+ Kf7 23. Th7+ Ke8 24. Txc7** 1 – 0 Ewerhardy – Schamber, DLM 2015

Weitere von Uwe Kersten ausgewählte Taktikaufgaben gibt es bei *JugendSchach* in der empfehlenswerten Rubrik *Kombiecke!*

[Redaktion: Julia Kirst]