

Online-Kombiecke mit Uwe Kersten [98]

Eine Trainingsserie des Schach-Tickers in Kooperation mit der Zeitschrift *JugendSchach*

Da der weitaus größte Teil aller Schachpartien durch Taktik entschieden wird - in diesem Zusammenhang wird oft Richard Teichmann mit „*Schach ist zu 99 Prozent Taktik!*“ zitiert - setzen wir unser regelmäßiges Trainingsangebot mit der 98. Ausgabe fort. Dank der Kooperation mit der Zeitschrift *JugendSchach* [www.jugendschach.com] erscheint jeden Freitag eine neue Taktikaufgabe sowie die Lösung für die Aufgabe der vorherigen Woche. Unsere Trainingshinweise, die natürlich berücksichtigt werden sollten finden Sie unter [<http://www.chess-international.de/Archive/25024#more-25024>]!

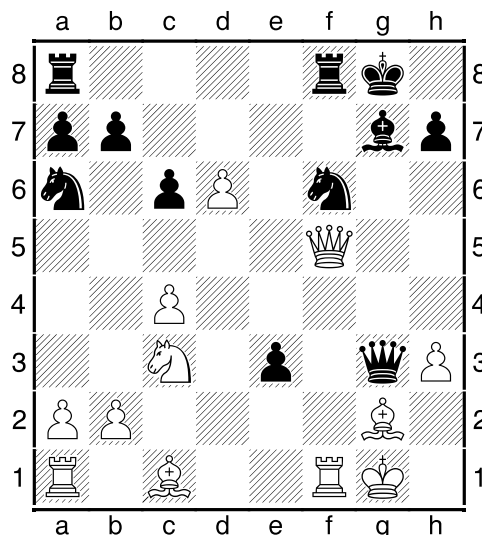


Mit **UWE KERSTEN** [*1968] stellen wir Ihnen einen erfahrenen A-Trainer des Deutschen Schachbundes zur Seite, der aktuell Referent für Leistungssport in Hessen ist. Zu seinen ehemaligen Schützlingen zählt beispielsweise der ehemalige Schachprinz Dennis Wagner, der inzwischen Großmeister ist. Als Autor ist der FIDE-Meister mit zwei IM-Normen seit 2001 bei *JugendSchach* dabei und betreut dort zwei Rubriken: die *Eröffnungsecke* und die *Kombiecke*.

Hier ist nun die 98. Kombiecke! [Quelle: *Kombiecke* von *JugendSchach* 03/2016, Seiten 21/22]

Dann kombinieren Sie mal schön mit Uwe!

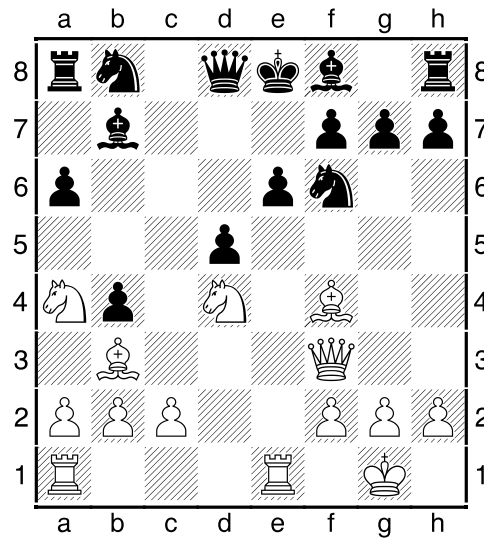
Schneller als erwartet



Schwarz am Zug

Der weiße König hat schon bessere Tage gesehen und auch der Bauer e3 nervt, aber der entscheidende Schlag kommt doch etwas überraschend.

97. Kombiecke vom 4. März 2016



Weiß am Zug

Lösung:

Der weiße Entwicklungsvorsprung ist so gewaltig, dass beide Opfer durchschlagen! **13. Txe6+!**
[13. Sxe6! fxe6 14. Txe6+ Le7 (14... Kf7 15. Txf6+ Dxf6 16. Te1 Sd7 (16... Kg8 17. Sb6 Ta7 18. Sxd5 Lxd5 19. Lxd5+ Tf7 20. Te6!+-) 17. Lxd5+ Lxd5 18. Dxd5 Kg6 19. Te6+-) 15. Tae1 Sc6 16. Txf6!! gxf6 17. Dh5+ Kd7 (17... Kf8 18. Lh6+ Kg8 19. Lxd5+ Dxd5 20. Dxd5#) 18. Sc5+! Lxc5 19. Df5#] **13... fxe6**
14. Sxe6 Dc8 15. Sc7+ [15. Te1!+-] 15... Kf7 16. Sb6 Dd8? (16... Dg4!) 17. Sxa8 Lxa8 18. Sxa8 Ld6 19. Lxd5+ Ke8 20. Te1+ Le7 21. Sc7+ 1 – 0 Weishäutel – Schamber, DLM 2015

Weitere von Uwe Kersten ausgewählte Taktikaufgaben gibt es bei *JugendSchach* in der empfehlenswerten Rubrik *Kombiecke*!

[Redaktion: Julia Kirst]