

## Online-Kombiecke mit Uwe Kersten [160]

### Eine Trainingsserie des Schach-Tickers in Kooperation mit der Zeitschrift *JugendSchach*

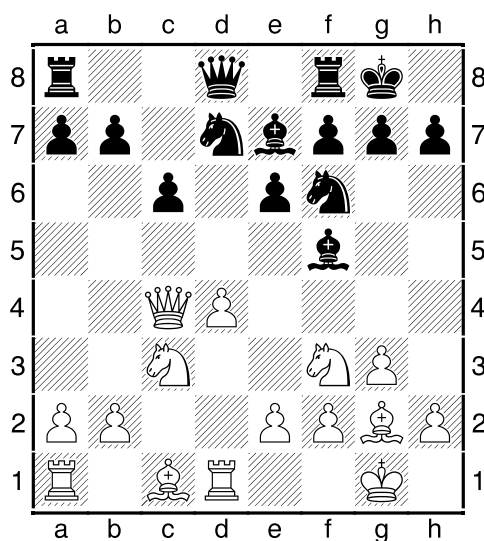
Da der weitaus größte Teil aller Schachpartien durch Taktik entschieden wird - in diesem Zusammenhang wird oft Richard Teichmann mit „*Schach ist zu 99 Prozent Taktik!*“ zitiert - setzen wir unser regelmäßiges Trainingsangebot mit der 160. Ausgabe fort. Dank der Kooperation mit der Zeitschrift *JugendSchach* [[www.jugendschach.com](http://www.jugendschach.com)] erscheint jeden Freitag eine neue Taktikaufgabe sowie die Lösung für die Aufgabe der vorherigen Woche. Unsere Trainingshinweise, die natürlich berücksichtigt werden sollten finden Sie unter [<http://www.chess-international.de/Archive/25024#more-25024>]!

Mit **UWE KERSTEN** [\*1968] stellen wir Ihnen einen erfahrenen A-Trainer des Deutschen Schachbundes zur Seite, der aktuell Referent für Leistungssport in Hessen ist. Zu seinen ehemaligen Schützlingen zählt beispielsweise der ehemalige Schachprinz Dennis Wagner, der inzwischen Großmeister ist. Als Autor ist der FIDE-Meister mit zwei IM-Normen seit 2001 bei *JugendSchach* dabei und betreut dort zwei Rubriken: die *Eröffnungsecke* und die *Kombiecke*.

Hier ist nun die 160. Kombiecke! [Quelle: *Kombiecke* von *JugendSchach* 05/2017, Seiten 29/30]

Dann kombinieren Sie mal schön mit Uwe!

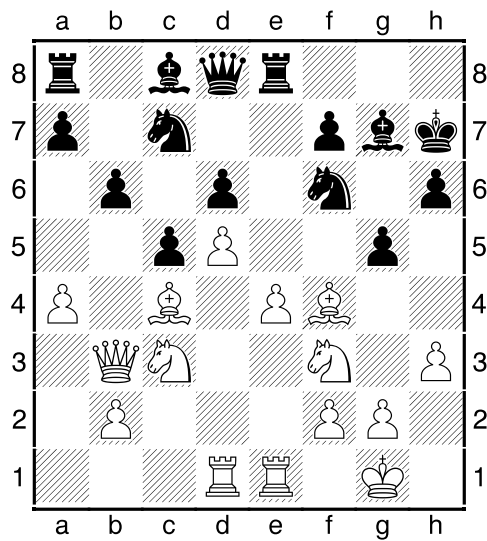
### Eröffnungsfalle



*Schwarz am Zug*

Großmeister und sogar ein Weltmeister sind schon in diese Falle geplumpst – wie kommt Schwarz hier in großen Vorteil?

## 159. Kombiecke vom 12. Mai 2017



*Weiß am Zug*

### **Lösung:**

Der Sturm beginnt mit **19. Lxd6!+-** und fegt die schwarze Verteidigung in den folgenden Zügen zur Seite.  
**19... Dxd6 20. e5 Dd8 21. d6 Sg8 22. dxc7 Dxc7 23. Lxf7 Tf8 24. Lxg8+ Txc8 25. Sd5 Db7 26. Sf6+ Lxf6 27. exf6** 1 – 0 Blübaum – Wulfmeyer, Nürnberg 2012

Weitere von Uwe Kersten ausgewählte Taktikaufgaben gibt es bei *JugendSchach* in der empfehlenswerten Rubrik *Kombiecke!*

[Redaktion: Julia Kirst]