

Online-Kombiecke mit Uwe Kersten [184]

Eine Trainingsserie des Schach-Tickers in Kooperation mit der Zeitschrift *JugendSchach*

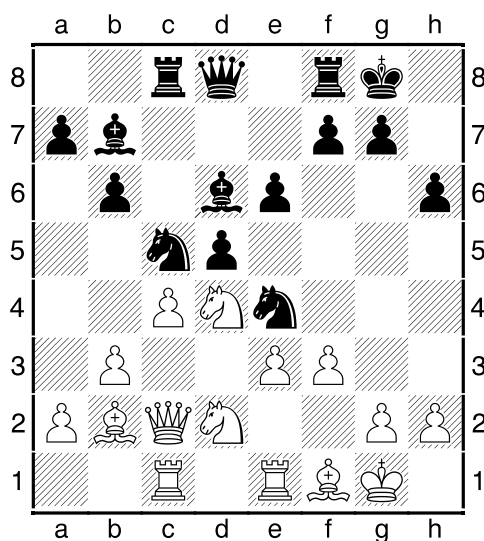
Da der weitaus größte Teil aller Schachpartien durch Taktik entschieden wird - in diesem Zusammenhang wird oft Richard Teichmann mit „*Schach ist zu 99 Prozent Taktik!*“ zitiert - setzen wir unser regelmäßiges Trainingsangebot mit der 184. Ausgabe fort. Dank der Kooperation mit der Zeitschrift *JugendSchach* [www.jugendschach.com] erscheint jeden Freitag eine neue Taktikaufgabe sowie die Lösung für die Aufgabe der vorherigen Woche. Unsere Trainingshinweise, die natürlich berücksichtigt werden sollten finden Sie unter [<http://www.chess-international.de/Archive/25024#more-25024>]!

Mit **UWE KERSTEN** [*1968] stellen wir Ihnen einen erfahrenen A-Trainer des Deutschen Schachbundes zur Seite, der aktuell Referent für Leistungssport in Hessen ist. Zu seinen ehemaligen Schützlingen zählt beispielsweise der ehemalige Schachprinz Dennis Wagner, der inzwischen Großmeister ist. Als Autor ist der FIDE-Meister mit zwei IM-Normen seit 2001 bei *JugendSchach* dabei und betreut dort zwei Rubriken: die *Eröffnungsecke* und die *Kombiecke*.

Hier ist nun die 184. Kombiecke! [Quelle: *Kombiecke* von *JugendSchach* 10/2017, Seiten 30/31]

Dann kombinieren Sie mal schön mit Uwe!

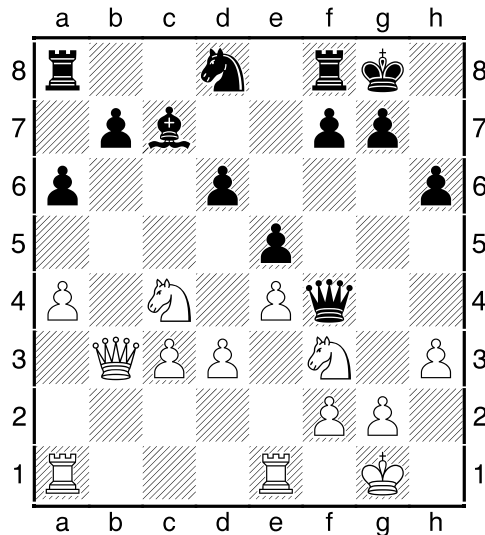
Die Welt gehört den Mutigen



Schwarz am Zug

Welches Ergebnis sollte Schwarz mit 1... Lxh2+ anstreben? Erkenne die Motive und berechne genau!

183. Kombiecke vom 27. Oktober 2017



Weiß am Zug

Lösung:

Die Umgruppierung des Springers mit **19. Se3!** ist stark, aber nicht tödlich, weshalb die Aufgabe des Schwarzen verfrüht erscheint. 1 – 0 Yi – Gressmann, DEM 2017. Nach **19... Df6!**, um dem Damenfang nach **20. Sd5** zu entgehen, fesselt **20... De6!** den Sd5, so dass Sxc7 keine Drohung darstellt.

Weitere von Uwe Kersten ausgewählte Taktikaufgaben gibt es bei *JugendSchach* in der empfehlenswerten Rubrik *Kombiecke!*

[Redaktion: Julia Kirst]