

## Online-Kombiecke mit Uwe Kersten [185]

### Eine Trainingsserie des Schach-Tickers in Kooperation mit der Zeitschrift *JugendSchach*

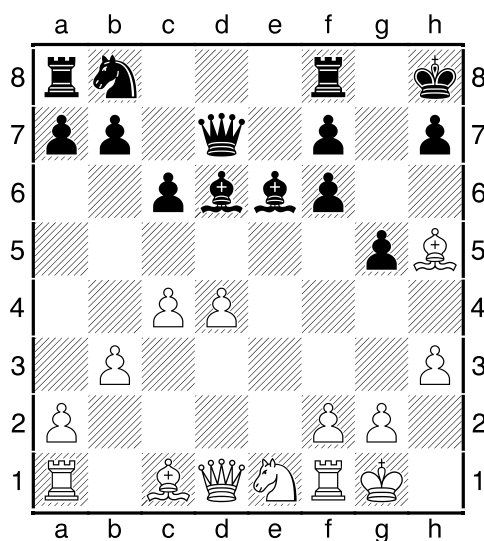
Da der weitaus größte Teil aller Schachpartien durch Taktik entschieden wird - in diesem Zusammenhang wird oft Richard Teichmann mit „*Schach ist zu 99 Prozent Taktik!*“ zitiert - setzen wir unser regelmäßiges Trainingsangebot mit der 185. Ausgabe fort. Dank der Kooperation mit der Zeitschrift *JugendSchach* [[www.jugendschach.com](http://www.jugendschach.com)] erscheint jeden Freitag eine neue Taktikaufgabe sowie die Lösung für die Aufgabe der vorherigen Woche. Unsere Trainingshinweise, die natürlich berücksichtigt werden sollten finden Sie unter [<http://www.chess-international.de/Archive/25024#more-25024>]!

Mit **UWE KERSTEN** [\*1968] stellen wir Ihnen einen erfahrenen A-Trainer des Deutschen Schachbundes zur Seite, der aktuell Referent für Leistungssport in Hessen ist. Zu seinen ehemaligen Schützlingen zählt beispielsweise der ehemalige Schachprinz Dennis Wagner, der inzwischen Großmeister ist. Als Autor ist der FIDE-Meister mit zwei IM-Normen seit 2001 bei *JugendSchach* dabei und betreut dort zwei Rubriken: die *Eröffnungsecke* und die *Kombiecke*.

Hier ist nun die 185. Kombiecke! [Quelle: *Kombiecke* von *JugendSchach* 11/2017, Seiten 28/29]

Dann kombinieren Sie mal schön mit Uwe!

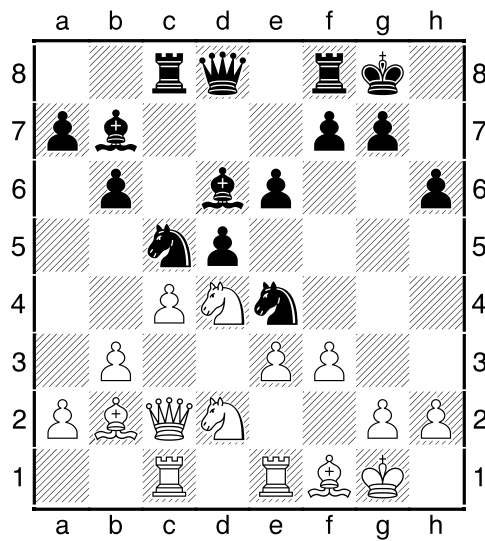
### Wer wagt gewinnt oder auch nicht



*Schwarz am Zug*

Analysiere die Fortsetzung 1... Lxh3 2. gxh3 Dxh3 und bewerte die Stellung! Kann Weiß das schwarze Opfer günstig ablehnen?

## 184. Kombiecke vom 3. November 2017



*Schwarz am Zug*

### Lösung:

Schwarz sollte sich nach **16... Lxh2+!** **17. Kxh2 Dh4+** nicht mit dem möglichen Dauerschach begnügen wie in der Partie ½ Arakelian – Rössel, DEM 2017, sondern mutig nach dem ganzen Punkt streben. **18. Kg1 Df2+** **19. Kh1 Sxd2!-+** Vermutlich hatte Schwarz in der Vorausberechnung Bedenken, ob der Sd2 wieder lebend das weiße Lager verlassen kann, doch er verfügt über fantastische taktische Möglichkeiten, zum Beispiel: **20. Le2** [20. Tcd1 Dh4+ 21. Kg1 Sxf1-+] **20... dxc4** **21. Dxd2 Se4!!** **22. fxe4 Lxe4** **23. Sf3 Tc5!-+** Dem kombinierten Angriff der schwarzen Figuren hat Weiß nichts entgegenzusetzen.

Weitere von Uwe Kersten ausgewählte Taktikaufgaben gibt es bei *JugendSchach* in der empfehlenswerten Rubrik *Kombiecke!*

[Redaktion: Julia Kirst]