

Online-Kombiecke mit Uwe Kersten [188]

Eine Trainingsserie des Schach-Tickers in Kooperation mit der Zeitschrift *JugendSchach*

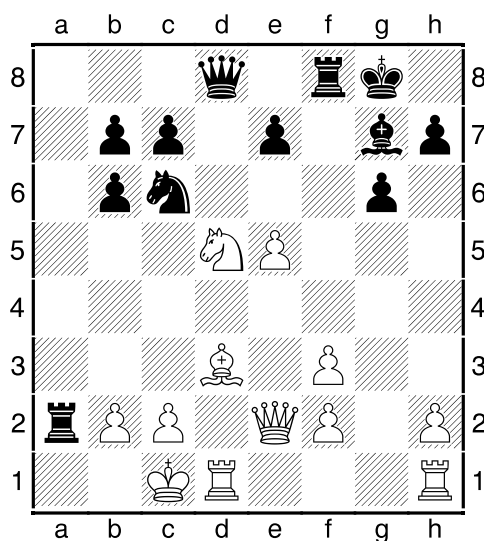
Da der weitaus größte Teil aller Schachpartien durch Taktik entschieden wird - in diesem Zusammenhang wird oft Richard Teichmann mit „*Schach ist zu 99 Prozent Taktik!*“ zitiert - setzen wir unser regelmäßiges Trainingsangebot mit der 188. Ausgabe fort. Dank der Kooperation mit der Zeitschrift *JugendSchach* [www.jugendschach.com] erscheint jeden Freitag eine neue Taktikaufgabe sowie die Lösung für die Aufgabe der vorherigen Woche. Unsere Trainingshinweise, die natürlich berücksichtigt werden sollten finden Sie unter [<http://www.chess-international.de/Archive/25024#more-25024>]!

Mit **UWE KERSTEN** [*1968] stellen wir Ihnen einen erfahrenen A-Trainer des Deutschen Schachbundes zur Seite, der aktuell Referent für Leistungssport in Hessen ist. Zu seinen ehemaligen Schützlingen zählt beispielsweise der ehemalige Schachprinz Dennis Wagner, der inzwischen Großmeister ist. Als Autor ist der FIDE-Meister mit zwei IM-Normen seit 2001 bei *JugendSchach* dabei und betreut dort zwei Rubriken: die *Eröffnungsecke* und die *Kombiecke*.

Hier ist nun die 188. Kombiecke! [Quelle: *Kombiecke* von *JugendSchach* 11/2017, Seiten 28/29]

Dann kombinieren Sie mal schön mit Uwe!

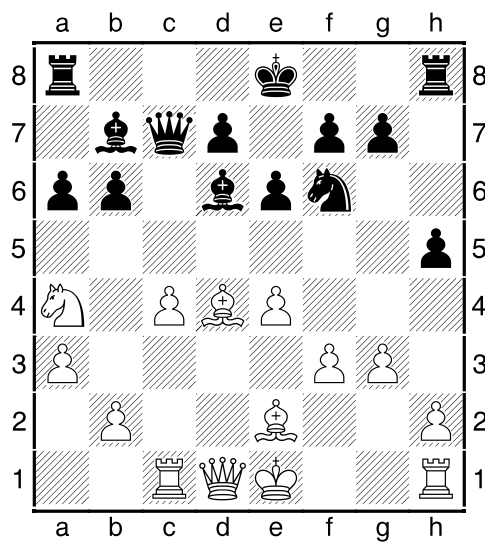
Verlockend, aber ...



Weiß am Zug

Was ist hier von dem taktischen Einschlag 1. Sxe7+ zu halten?

187. Kombiecke vom 24. November 2017



Schwarz am Zug

Lösung:

Passive Verteidigung bietet wenige Aussichten auf Erfolg, deshalb **14... h4!** [14... Lc5? 15. b4 Lxd4 16. Dxd4; 14... Le5? 15. Sxb6!] **15. Sxb6** [15. Lxb6 Db8!] **15... hxg3!** **16. Sxa8 Lxa8** Der gefährliche Bauer g3 und die unsichere Lage des weißen Königs versprechen Schwarz gute Kompensation für die Qualität, Bharath – Zhou, Jugend WM Brasilien 2017

Weitere von Uwe Kersten ausgewählte Taktikaufgaben gibt es bei *JugendSchach* in der empfehlenswerten Rubrik *Kombiecke*!

[Redaktion: Julia Kirst]