

Online-Kombiecke mit Uwe Kersten [198]

Eine Trainingsserie des Schach-Tickers in Kooperation mit der Zeitschrift *JugendSchach*

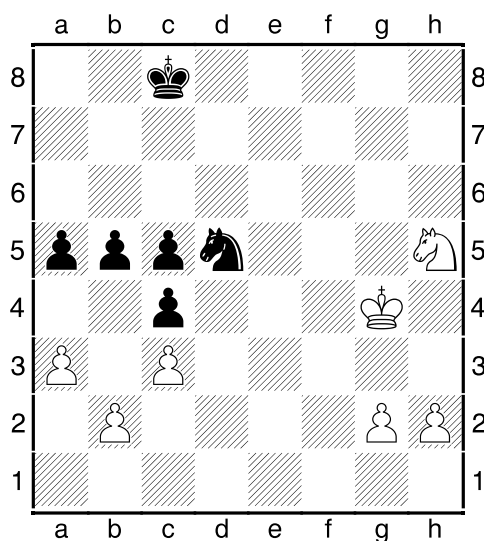
Da der weitaus größte Teil aller Schachpartien durch Taktik entschieden wird - in diesem Zusammenhang wird oft Richard Teichmann mit „*Schach ist zu 99 Prozent Taktik!*“ zitiert - setzen wir unser regelmäßiges Trainingsangebot mit der 198. Ausgabe fort. Dank der Kooperation mit der Zeitschrift *JugendSchach* [www.jugendschach.com] erscheint jeden Freitag eine neue Taktikaufgabe sowie die Lösung für die Aufgabe der vorherigen Woche. Unsere Trainingshinweise, die natürlich berücksichtigt werden sollten finden Sie unter [<http://www.chess-international.de/Archive/25024#more-25024>]!

Mit **UWE KERSTEN** [*1968] stellen wir Ihnen einen erfahrenen A-Trainer des Deutschen Schachbundes zur Seite, der aktuell Referent für Leistungssport in Hessen ist. Zu seinen ehemaligen Schützlingen zählt beispielsweise der ehemalige Schachprinz Dennis Wagner, der inzwischen Großmeister ist. Als Autor ist der FIDE-Meister mit zwei IM-Normen seit 2001 bei *JugendSchach* dabei und betreut dort zwei Rubriken: die *Eröffnungsecke* und die *Kombiecke*.

Hier ist nun die 198. Kombiecke! [Quelle: *Kombiecke* von *JugendSchach* 01/2018, Seiten 28/29]

Dann kombinieren Sie mal schön mit Uwe!

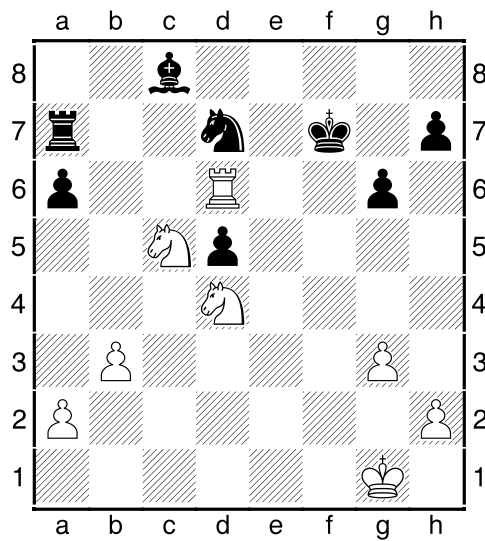
Schlüsselzug gesucht



Schwarz am Zug

Das Wettrennen zwischen den schwarzen Bauern am Damenflügel und den weißen Freibauern am Königsflügel erscheint ungerecht, aber wer liegt hier eigentlich vorne?

197. Kombiecke vom 2. Februar 2018



Weiß am Zug

Lösung:

Der einfachste Gewinnweg besteht in der Abwicklung ins Bauernendspiel. **37. Sc6!** [In der Partie Lagunow – Ronge, DVM 2017 folgte 37. Txd5 und Weiß benötigte fast 30 weitere Züge, um die Partie zu gewinnen.] **37... Tc7 38. Sxd7** [38. Se6!+- mit großem Materialgewinn ist ebenfalls überzeugender als die Partiefortsetzung und die zweite Gewinnidee.] **38... Lxd7 39. Txd7+ Txd7 40. Se5+ Ke7 41. Sxd7 Kxd7** Die Möglichkeit sich am Damenflügel einen entfernten Freibauern zu bilden, garantiert den Gewinn für Weiß. **42. Kf2 Kd6 43. Ke3 Kc5 44. a3! a5 45. Kd3 g5 46. g4 h6 47. h3 d4 48. b4+! axb4 49. axb4+ Kxb4 50. Kxd4 Kb3 51. Ke5 Kc3 52. Kf6 Kd3 53. Kg6 Ke3 54. Kxh6 Kf4 55. Kh5 Kg3 56. Kxg5 Kxh3 57. Kh5+-**

Weitere von Uwe Kersten ausgewählte Taktikaufgaben gibt es bei *JugendSchach* in der empfehlenswerten Rubrik *Kombiecke!*

[Redaktion: Julia Kirst]