

Online-Kombiecke mit Uwe Kersten [176]

Eine Trainingsserie des Schach-Tickers in Kooperation mit der Zeitschrift *JugendSchach*

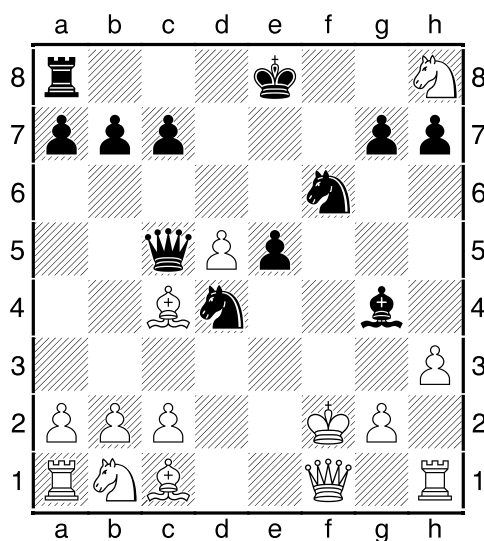
Da der weitaus größte Teil aller Schachpartien durch Taktik entschieden wird - in diesem Zusammenhang wird oft Richard Teichmann mit „*Schach ist zu 99 Prozent Taktik!*“ zitiert - setzen wir unser regelmäßiges Trainingsangebot mit der 176. Ausgabe fort. Dank der Kooperation mit der Zeitschrift *JugendSchach* [www.jugendschach.com] erscheint jeden Freitag eine neue Taktikaufgabe sowie die Lösung für die Aufgabe der vorherigen Woche. Unsere Trainingshinweise, die natürlich berücksichtigt werden sollten finden Sie unter [<http://www.chess-international.de/Archive/25024#more-25024>]!

Mit **UWE KERSTEN** [*1968] stellen wir Ihnen einen erfahrenen A-Trainer des Deutschen Schachbundes zur Seite, der aktuell Referent für Leistungssport in Hessen ist. Zu seinen ehemaligen Schützlingen zählt beispielsweise der ehemalige Schachprinz Dennis Wagner, der inzwischen Großmeister ist. Als Autor ist der FIDE-Meister mit zwei IM-Normen seit 2001 bei *JugendSchach* dabei und betreut dort zwei Rubriken: die *Eröffnungsecke* und die *Kombiecke*.

Hier ist nun die 176. Kombiecke! [Quelle: *Kombiecke* von *JugendSchach* 09/2017, Seiten 28/29]

Dann kombinieren Sie mal schön mit Uwe!

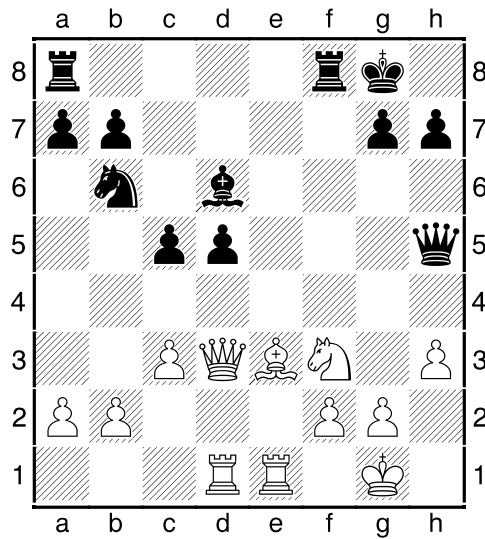
Schwarz in Opferlaune



Schwarz am Zug

In einer scharfen Eröffnungsvariante mit dem Namen Traxler-Gambit hat Schwarz einen ganzen Turm ins Geschäft gesteckt. War sein Opferspiel korrekt?

175. Kombiecke vom 1. September 2017



Schwarz am Zug

Lösung:

Der Angriff nach **23... Txf3!? 24. gxf3 Dxb3 25. f4!** reicht objektiv wohl nur zum Remis. **25... Te8?!** Schwarz will um jeden Preis auf Gewinn spielen, überzieht dabei aber seine Stellung. [Sicherer ist **25... Dg4+!** 26. Kf1 Tf8 27. Lc1 Lxf4 28. Lxf4 Dxf4 29. De3 Dh2 30. Dxc5 Dh1+ 31. Ke2 Dh5+ 32. Kf1 Dh1+=] **26. Df1! Dh5 27. Lc1! Txe1 28. Txe1** Nach dem Turmtausch ist jegliche Mattgefahr gebannt und der weiße Materialvorteil wird zum entscheidenden Faktor. Spitzl – Schroeder, DEM 2017

Weitere von Uwe Kersten ausgewählte Taktikaufgaben gibt es bei *JugendSchach* in der empfehlenswerten Rubrik *Kombiecke!*

[Redaktion: Julia Kirst]