

Online-Kombiecke mit Uwe Kersten [189] – Weihnachtsquiz Teil 1

Eine Trainingsserie des Schach-Tickers in Kooperation mit der Zeitschrift *JugendSchach*

Da der weitaus größte Teil aller Schachpartien durch Taktik entschieden wird - in diesem Zusammenhang wird oft Richard Teichmann mit „*Schach ist zu 99 Prozent Taktik!*“ zitiert - setzen wir unser regelmäßiges Trainingsangebot mit der 189. Ausgabe fort. Dank der Kooperation mit der Zeitschrift *JugendSchach* [www.jugendschach.com] erscheint jeden Freitag eine neue Taktikaufgabe sowie die Lösung für die Aufgabe der vorherigen Woche. Unsere Trainingshinweise, die natürlich berücksichtigt werden sollten finden Sie unter [<http://www.chess-international.de/Archive/25024#more-25024>]!

Mit **UWE KERSTEN** [*1968] stellen wir Ihnen einen erfahrenen A-Trainer des Deutschen Schachbundes zur Seite, der aktuell Referent für Leistungssport in Hessen ist. Zu seinen ehemaligen Schützlingen zählt beispielsweise der ehemalige Schachprinz Dennis Wagner, der inzwischen Großmeister ist. Als Autor ist der FIDE-Meister mit zwei IM-Normen seit 2001 bei *JugendSchach* dabei und betreut dort zwei Rubriken: die *Eröffnungsecke* und die *Kombiecke*.

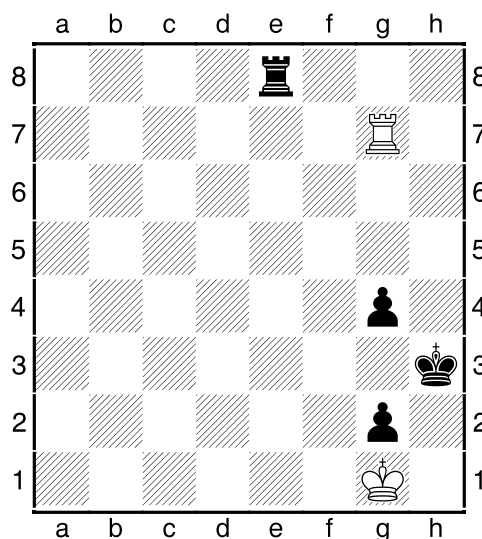
Hier ist nun die 189. Kombiecke! [Quelle: *Kombiecke* von *JugendSchach* 12/2017, Seiten 28/29]

Passend zur Weihnachtszeit gibt es wieder das beliebte Weihnachtsquiz der *JugendSchach* mit 12 Aufgaben zum Knobeln! Und da sich in dieser Zeit ja auch alles um Geschenke dreht, hat der **JugendSchachverlag** wieder einige Schachbücher in den Preiskorb gelegt.

Wer Bücher gewinnen möchte, sendet bitte bis zum **05.01.2018** seine Lösungen an den Kombifuchs von *JugendSchach*: Uwe Kersten, Blumenäckerweg 27, 34128 Kassel, uwekersten@aol.com.

Wie jedes Jahr geben wir die Aufgaben in mehreren Teilen heraus, dieses Mal in 4 Teilen zu je 3 Aufgaben. Die Lösungen werden nach Erscheinen in der *JugendSchach* 2/2018 veröffentlicht.

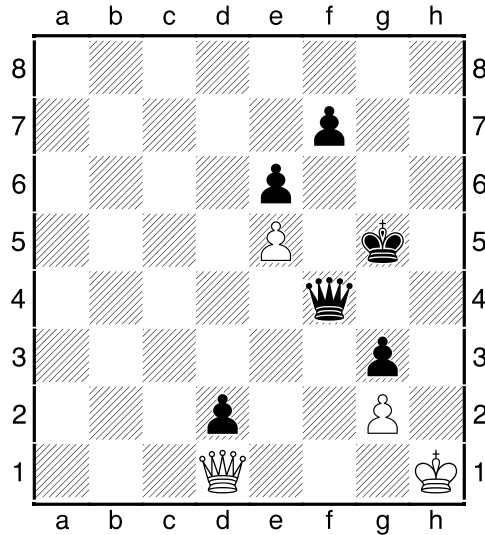
Ewige Verfolgung



Weiß am Zug

Die schwarze Drohung 1... Te1+ sieht tödlich aus, wie zieht Weiß seinen Kopf dennoch aus der Schlinge?

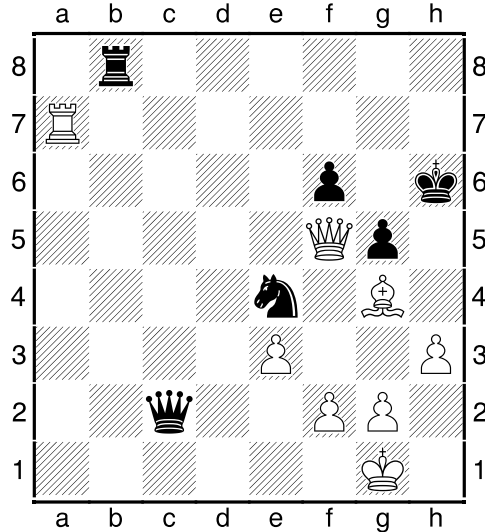
Einmal nicht aufgepasst



Schwarz am Zug

Die Stellung von Schwarz ist total gewonnen, doch Weiß hatte noch eine letzte Hoffnung, welche nach 1... Dd4?? tatsächlich in Erfüllung ging! Wie rettet sich nun Weiß?

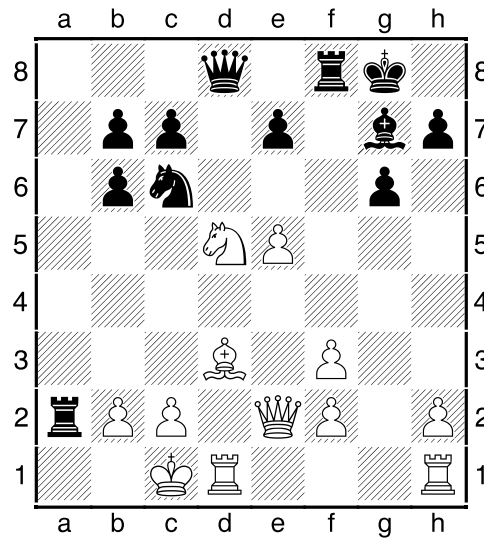
1, 2, 3 und schon ist es vorbei



Schwarz am Zug

Der schwarze König steht auf Matt, wie wird daraus ein Patt?

188. Kombiecke vom 1. Dezember 2017



Weiß am Zug

Lösung:

Verlockend, aber schlecht ist **15. Sxe7+? Kh8!** [15... Dxe7? 16. Lc4+ Kh8 17. Lxa2 ist die Idee des Weißen, aber halt nicht erzwungen!] **16. Sxc6** [16. Sxg6+ hxg6 17. Lxg6?? Ta1#] **16... Lh6+!!-+** Diesen Nadelstich hatte Weiß vermutlich nicht vorhergesehen. **17. Kb1 Da8 18. c3 Da4! 19. b4 Db3+ 20. Db2 Dxb2#** Amigo Quintana – Vidyarthi, Jugend WM Brasilien 2017.

Weitere von Uwe Kersten ausgewählte Taktikaufgaben gibt es bei *JugendSchach* in der empfehlenswerten Rubrik *Kombiecke!*

[Redaktion: Julia Kirst]