

Online-Kombiecke mit Uwe Kersten [192] – Weihnachtsquiz Teil 4

Eine Trainingsserie des Schach-Tickers in Kooperation mit der Zeitschrift *JugendSchach*

Da der weitaus größte Teil aller Schachpartien durch Taktik entschieden wird - in diesem Zusammenhang wird oft Richard Teichmann mit „*Schach ist zu 99 Prozent Taktik!*“ zitiert - setzen wir unser regelmäßiges Trainingsangebot mit der 192. Ausgabe fort. Dank der Kooperation mit der Zeitschrift *JugendSchach* [www.jugendschach.com] erscheint jeden Freitag eine neue Taktikaufgabe sowie die Lösung für die Aufgabe der vorherigen Woche. Unsere Trainingshinweise, die natürlich berücksichtigt werden sollten finden Sie unter [<http://www.chess-international.de/Archive/25024#more-25024>]!

Mit **UWE KERSTEN** [*1968] stellen wir Ihnen einen erfahrenen A-Trainer des Deutschen Schachbundes zur Seite, der aktuell Referent für Leistungssport in Hessen ist. Zu seinen ehemaligen Schützlingen zählt beispielsweise der ehemalige Schachprinz Dennis Wagner, der inzwischen Großmeister ist. Als Autor ist der FIDE-Meister mit zwei IM-Normen seit 2001 bei *JugendSchach* dabei und betreut dort zwei Rubriken: die *Eröffnungsecke* und die *Kombiecke*.

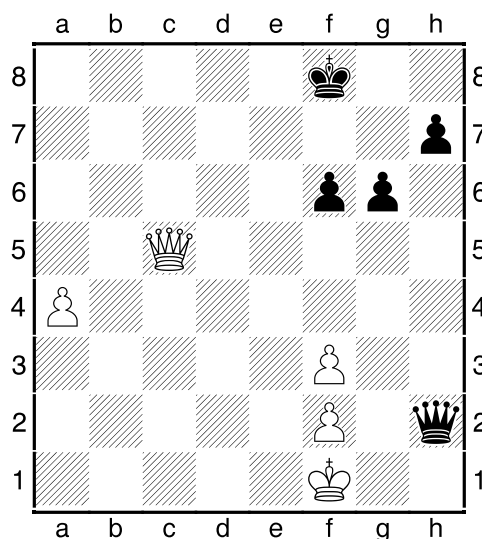
Hier ist nun die 192. Kombiecke! [Quelle: *Kombiecke* von *JugendSchach* 12/2017, Seiten 28/29]

Passend zur Weihnachtszeit gibt es wieder das beliebte Weihnachtsquiz der *JugendSchach* mit 12 Aufgaben zum Knobeln! Und da sich in dieser Zeit ja auch alles um Geschenke dreht, hat der **JugendSchachverlag** wieder einige Schachbücher in den Preiskorb gelegt.

Wer Bücher gewinnen möchte, sendet bitte bis zum **05.01.2018** seine Lösungen an den Kombifuchs von *JugendSchach*: Uwe Kersten, Blumenäckerweg 27, 34128 Kassel, uwekersten@aol.com.

Wie jedes Jahr geben wir die Aufgaben in mehreren Teilen heraus, dieses Mal in 4 Teilen á 3 Aufgaben. Die Lösungen werden nach Erscheinen in der *JugendSchach* 2/2018 veröffentlicht.

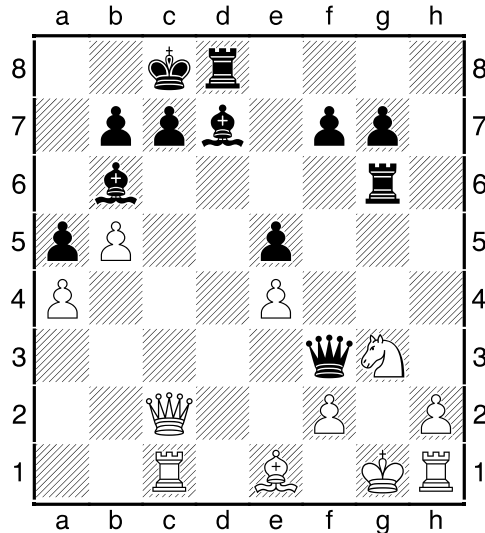
Stellungsbewertung



Schwarz am Zug

Wie ist die Stellung nach 1... Kg7 2. De7+ Kh6 3. Dxf6 Dxh3+ 4. Kg1 zu bewerten?

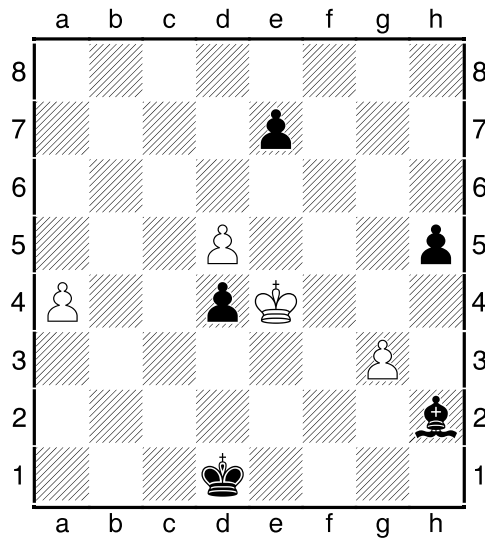
Ein echter Klassiker



Weiß am Zug

Die Stellung des Weißen ist total verloren, doch er versuchte noch einen letzten Trick. Was zog Weiß und auf welche Antwort des Schwarzen musste er hoffen, damit seine Pattfalle zuschnappen konnte?

Wie am Schnürchen



Weiß am Zug

Sollte auch die letzte Aufgabe des Jahres tatsächlich mit einem Patt enden, kaum zu glauben! Finde eine Rettung für Weiß, du bist am Zug!

Weitere von Uwe Kersten ausgewählte Taktikaufgaben gibt es bei **JugendSchach** in der empfehlenswerten Rubrik *Kombiecke!*

[Redaktion: Julia Kirst]

