

Online-Kombiecke mit Uwe Kersten [223]

Eine Trainingsserie des Schach-Tickers in Kooperation mit der Zeitschrift *JugendSchach*

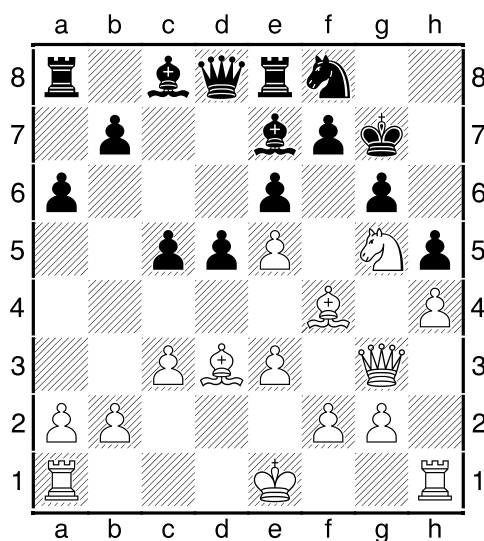
Da der weitaus größte Teil aller Schachpartien durch Taktik entschieden wird - in diesem Zusammenhang wird oft Richard Teichmann mit „*Schach ist zu 99 Prozent Taktik!*“ zitiert - setzen wir unser regelmäßiges Trainingsangebot mit der 223. Ausgabe fort. Dank der Kooperation mit der Zeitschrift *JugendSchach* [www.jugendschach.com] erscheint jeden Freitag eine neue Taktikaufgabe sowie die Lösung für die Aufgabe der vorherigen Woche. Unsere Trainingshinweise, die natürlich berücksichtigt werden sollten finden Sie unter [<http://www.chess-international.de/Archive/25024#more-25024>]!

Mit **UWE KERSTEN** [*1968] stellen wir Ihnen einen erfahrenen A-Trainer des Deutschen Schachbundes zur Seite, der aktuell Referent für Leistungssport in Hessen ist. Zu seinen ehemaligen Schützlingen zählt beispielsweise der ehemalige Schachprinz Dennis Wagner, der inzwischen Großmeister ist. Als Autor ist der FIDE-Meister mit zwei IM-Normen seit 2001 bei *JugendSchach* dabei und betreut dort zwei Rubriken: die *Eröffnungsecke* und die *Kombiecke*.

Hier ist nun die 223. Kombiecke! [Quelle: *Kombiecke* von *JugendSchach* 07/2018, Seiten 32/33]

Dann kombinieren Sie mal schön mit Uwe!

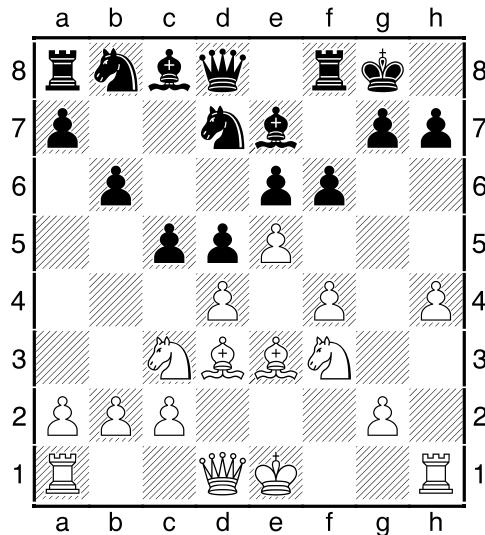
Nussknacker



Weiß am Zug

Der schwarze König scheint von seinen Bauern und dem Sf8 ausreichend verteidigt, doch auch die härteste Nuss lässt sich knacken, wie?

222. Kombiecke vom 27. Juli 2018



Weiß am Zug

Lösung:

Weiß kann seine Gewinnführung entweder mit einem Läufer- oder mit einem Springeropfer beginnen.

10. Sg5!+- [Oder 10. Lxh7+! Kxh7 11. Sg5+-] **10... fxg5** **11. Dh5?** [So nicht! Richtig ist 11. Lxh7+! Kxh7 12. Dh5+ Kg8 13. hxg5+-] **11... Tf5!** **12. hxg5 Sf8** und Schwarz kann noch kämpfen. Leon Wu – Markus Kirchner, DEM 2018

Weitere von Uwe Kersten ausgewählte Taktikaufgaben gibt es bei *JugendSchach* in der empfehlenswerten Rubrik *Kombiecke!*

[Redaktion: Julia Kirst]